

LIDAR360

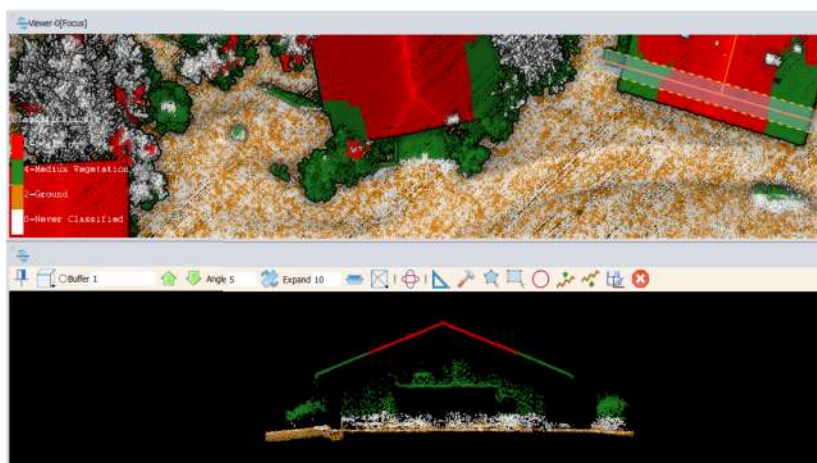
Software per il trattamento di nuvole di punti

Introduzione

LiDAR360 è la suite principale per il trattamento di dati 3D e di nuvole di punti. Si compone di un framework base che comprende tutte le funzionalità di visualizzazione, gestione, import/export e classificazione delle nuvole di punti. Su di esso si innestano poi dei moduli specifici per le analisi "GIS-Oriented" (mod. Terrain) e per le analisi forestali (mod. Forestry)

Caratteristiche principali

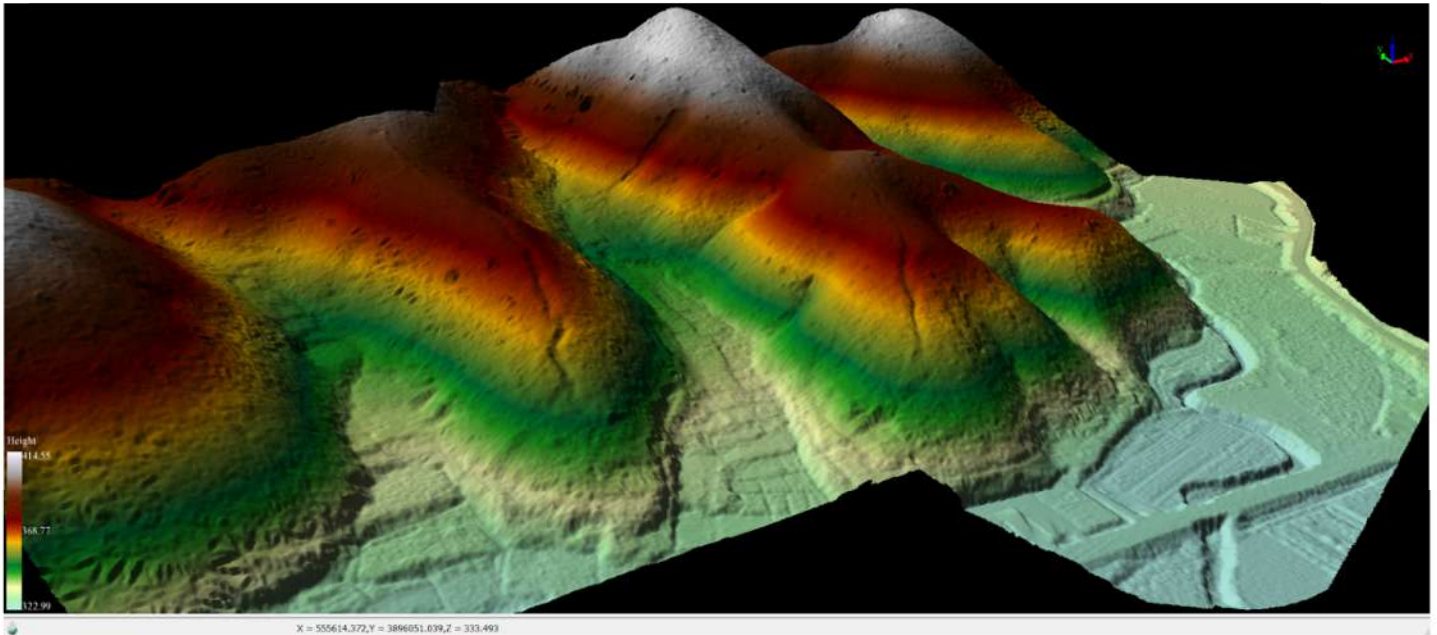
- ✓ Import/Export dei più comuni formati
- ✓ Accurati algoritmi di classificazione
- ✓ Editing manuale
- ✓ Calcolo volumi, aree, distanze
- ✓ Numerosi algoritmi di pulizia e filtraggio
- ✓ Importa DEM/DSM esterni





Terrain

- ✓ Creazione DTM, DSM, DEM, slope, aspect...
- ✓ Creazione ed esportazione sezioni
- ✓ Creazione ed editing curve di livello
- ✓ Tool di correzione delle superfici



Forestry

- ✓ Trees segmentation
- ✓ Calcolo caratteristiche geometriche alberi (altezza, diametro, volume della chioma...)
- ✓ Estrazione di singoli alberi in funzione delle caratteristiche

