

LiFuser-Pod

Software di elaborazione, visualizzazione e registrazione dei dati per GVI LiPod

Introduzione

LiFuser-Pod è progettato per visualizzare, elaborare e perfezionare i dati raccolti da LiPod, laser scanner terrestre sviluppato da GreenValley International.

Il software supporta una varietà di funzioni come: la visualizzazione e la misurazione di immagini panoramiche sovrapposte a una nuvola di punti ad alta precisione, la rotazione/traslazione manuale, la registrazione manuale basata su coppie di punti o target sferici, e l'ottimizzazione e la correzione della georeferenziazione.

Il software permette di allineare i dati raccolti da progetti multi-scansione e multifase fornendo un rapporto sull'accuratezza della registrazione.

LiFuser-Pod è una soluzione completa per la generazione di nuvole di punti in alta qualità.

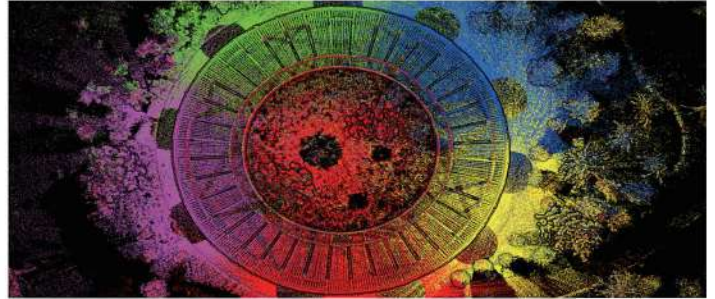




Caratteristiche principali

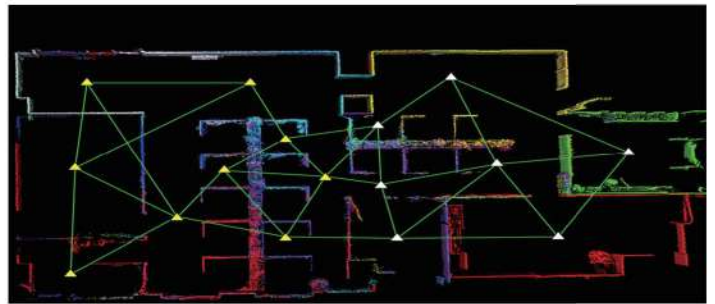
Registrazione dei dati multi-scansione

LiFuser-Pod supporta la registrazione basata sulla rotazione/traslazione manuale o su coppie di punti/target sferici per identificare la posizione relativa delle nuvole di punti raccolte dalla scansione multipla.



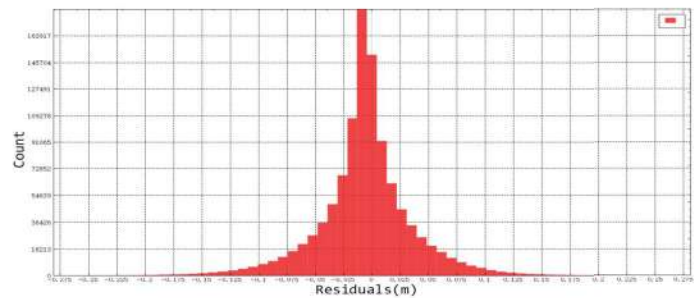
Registrazione multiprogetto

LiFuser-Pod supporta la registrazione dei dati dei progetti multifase raccolti in periodi differenti e da diversi LiPod.



Rapporto sull'accuratezza della registrazione

LiFuser-Pod fornisce un report sull'accuratezza della registrazione dopo l'ottimizzazione complessiva. Il report permette di verificare rapidamente l'accuratezza della registrazione da multi-scan.



Visualizzazione di immagini panoramiche sovrapposte alla nuvola di punti

LiFuser-Pod supporta la visualizzazione di immagini panoramiche sovrapposte con precisione alla nuvola di punti, migliorando il riconoscimento delle caratteristiche del terreno, e fornendouna varietà di strumenti di misurazione per immagini panoramiche e nuvole di punti.

