



LIDAR ITALIA

HARDWARE & SOFTWARE



LiAir 250

Sistema di mappatura per drone

LiAir 250

Sistema di mappatura per drone

LiAir 250 è il sistema di mappatura LIDAR di punta di GreenValley International (GVI).

È equipaggiato con un sistema di navigazione altamente accurato e può generare dati con una precisione verticale assoluta di 3 cm.

Grazie alla sua capacità di misurazione della portata di 250 m e alla registrazione fino a 5 ritorni per impulso,

LiAir 250 è la scelta ideale per mappare le caratteristiche del terreno sotto le chiome degli alberi e per ispezionare le linee elettriche.

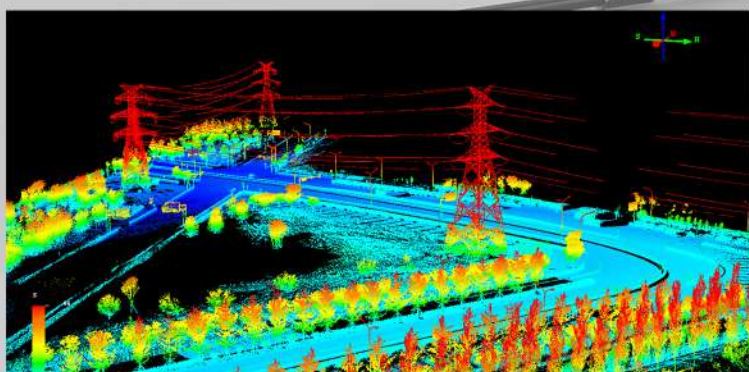
Inoltre, LiAir 250 è dotato di una fotocamera digitale ad alta definizione, ideale per generare nuvole di punti colorate.



SPECIFICHE

Sensore laser	Riegl miniVUX-1 UAV	Peso	3,78 kg inclusa la telecamera
Range di accuratezza	± 15 mm	Dimensioni (unità principale)	1105*145*148 mm
Range di scansione	250 m@ riflettanza $\geq 60\%$	Tempo massimo di volo	21 min
Precisione del sistema	± 3 cm	Camera	SONY A6000 (opzionale)
Prestazioni del sistema POS	Attitudine: $0.006^\circ (1\sigma)$	Campo visivo	fino a 360°
	Azimut: $0.019^\circ (1\sigma)$	Software di acquisizione/POS	LiAcquire
Memoria a bordo	128 GB	Velocità di scansione	100.000 pts/s

APPLICAZIONI



Linee elettriche

