



LIDAR ITALIA

HARDWARE & SOFTWARE



LiBackpack C50

Sistema di scansione LIDAR indossabile

LiBackpack C50

Sistema di scansione LIDAR indossabile

LiBackpack C50 cattura rapidamente nuvole di punti 3D ad alta precisione e immagini panoramiche.

Consente di rilevare e mappare spazi interni e spazi esterni con facilità.

LiBackpack C50 utilizza un'interfaccia semplice ed interattiva, che include anche la live-view del rilievo in corso.

Accelerate l'acquisizione dei dati LIDAR con LiBackpack C50 di GreenValley International.



Dati di luce visibili
Conveniente e facile da usare
Precisione relativa: 3 cm, e 300.000 p/sec

SPECIFICHE

| | | |
|----------------|-----------------------|--------------------------------------|
| Sistema | Peso (camera inclusa) | 7.1 kg |
| | Precisione relativa | 3 cm |
| | Precisione assoluta | 5-10 cm |
| | Consumo di energia | 40 W |
| LiDAR | Sensori LiDAR | 1 |
| | Numero di canali | 16 |
| | Range della scansione | 100m @ 20% di riflettanza |
| | Campo visivo (gradi) | Verticale (-15~15) Orizzontale (360) |
| | Velocità di scansione | 300,000 p/sec |

Moduli GNSS

| | |
|-------------|-----|
| Canali | N/A |
| Accuratezza | N/A |

Modalità di utilizzo

BackPack (zaino) e portatile

Camera

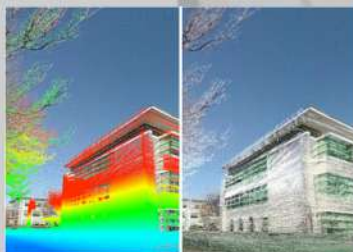
| | |
|----------------------|-----------|
| Risoluzione | 3840*1920 |
| Frame rate | 30 |
| Campo visivo (gradi) | 360 |
| Pixel | 18 MP |

VANTAGGI



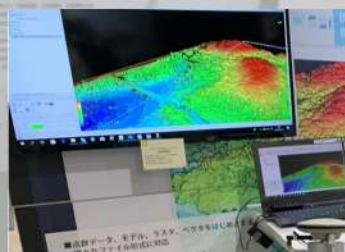
Facile da trasportare

La struttura leggera e l'imbottitura rendono il LiBackpack comodo da usare.



Elaborazione dei dati intuitiva

LiFuser-BP rende il lavoro con LiBackpack veloce e semplice con i suoi flussi di lavoro con un solo clic.



Visualizzazione della nuvola di punti in tempo reale

Controlla la raccolta dei dati tramite qualsiasi dispositivo abilitato al WiFi e guarda le nuvole di punti in tempo reale dal tuo tablet o smartphone.



Cattura la realtà in 3D

Raccogliete e colorate i rilievi LiDAR ad una velocità di 300.000 p/sec per produrre dati di nuvole di punti con densità di oltre 1.000 punti per metro quadrato.

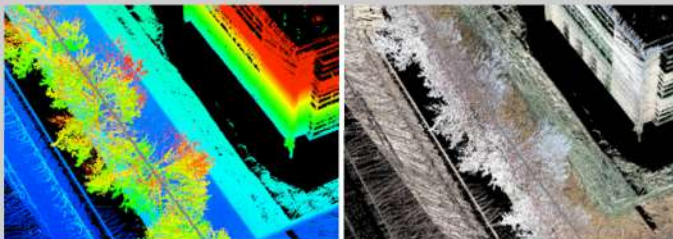


LiFuser-BP

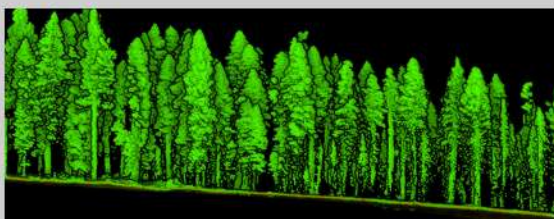
LiFuser-BP è costruito per elaborare, visualizzare, modificare e perfezionare i dati raccolti con LiBackpackC50.

Le sue funzioni integrate permettono agli utenti di eseguire correzioni di dati GNSS, ottimizzare le procedure di compilazione di nuvole di punti basate su SLAM, unire immagini panoramiche 2D a nuvole di punti, pulire e allineare insieme di dati 3D e di valutare le precisioni assolute utilizzando i dati dei punti di controllo dei rilievi.

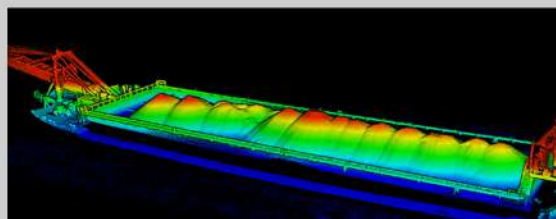
Questa soluzione flessibile dispone di procedure specializzate per l'elaborazione di dati raccolti in ambienti esterni e interni.



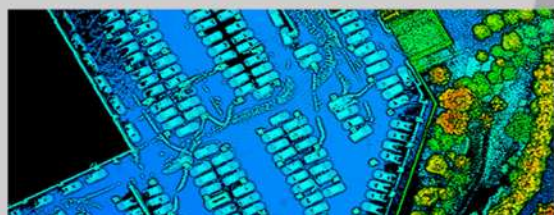
APPLICAZIONI



Foreste



Misurazione del volume



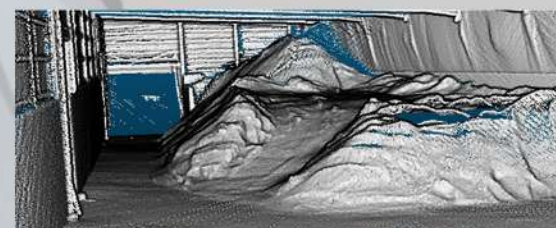
Garage sotterranei



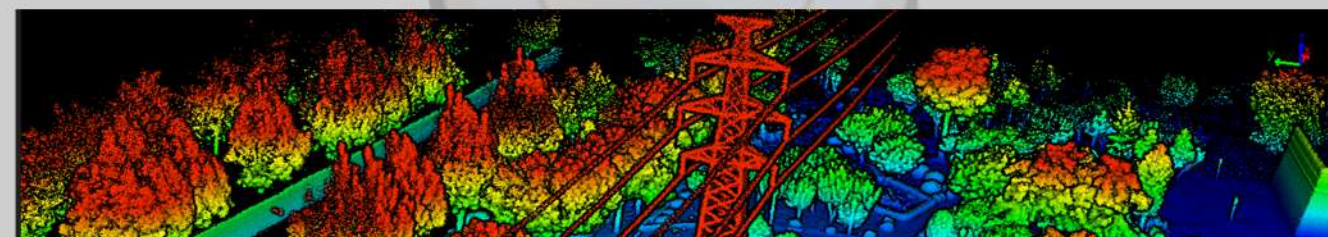
Territorio



Esterni



Interni di edifici



Linee elettriche